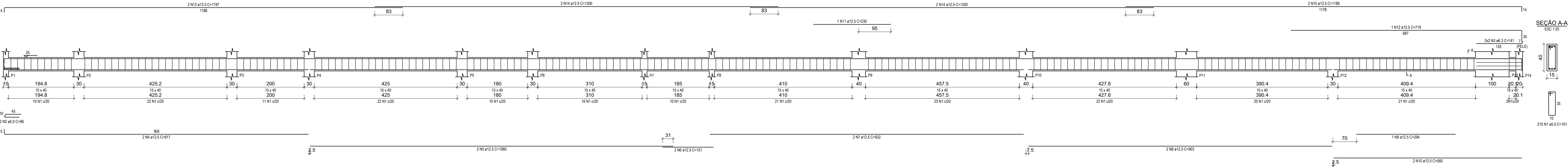


V2 (15 x 40)



RELAÇÃO DO AÇO V2					
AÇO	N	DIAM (mm)	QUANT	C.UNIT (cm)	C.TOTAL (cm)
CA60	1	5.0	210	101	21210
	2	5.0	2	96	192
CA50	3	6.3	4	141	564
	4	12.5	2	917	1834
	5	12.5	2	1080	2160
	6	12.5	2	151	302
	7	12.5	2	932	1864
	8	12.5	2	903	1806
	9	12.5	1	294	294
	10	12.5	2	560	1120
	11	12.5	1	230	230
	12	12.5	1	719	719
	13	12.5	2	1197	2394
	14	12.5	4	1200	4800
	15	12.5	2	1189	2378

RESUMO DO AÇO			
AÇO	DIAM (mm)	C.TOTAL (m)	PESO + 10% (kg)
CA50	6.3	5.6	1.5
CA60	12.5	199	210.9
CA60	5.0	214	36.3
PESO TOTAL (kg)			
CA50		212.4	
CA60		36.3	

Volume de concreto (C-30) = 2.71 m³
Área de forma = 42.94 m²

PROJETO ESTRUTURAL

Halla

arquitetura

Avenida Sete de Setembro, 50, Comercial C. Berri
Sala 09 | Centro | Timbó | Santa Catarina

47 3333 1815 - 47 99214 4008
studiohalla3d@gmail.com
www.hallarq.com

CONSTRUÇÃO INSTITUCIONAL EM ALVENARIA - GINÁSIO ESCOLAR

Rodovia Estadual - SC, 416 - São Roque
Timbó - SC

Autor do Projeto: Anderson Halla
Arquiteto e Urbanista - CAU nº 176063-7

Proprietário: Fundo Municipal de Educação - FMDE de Timbó
CNPJ: 32.257.384/0001-19

Escala: Indicada
Revisão: 00
Data: Maio 2020

Especificação: VIGAS IN LOCO FUNDAÇÃO V2